

B	Mise à Jour	09/11/2015	G.D.		
A	Mise à Jour	17/08/2015	G.D.		
INDICE	MODIFICATION	DATE	DESSINE	VERIFIE	APPROUVE

**REALISATION TABLEAU ET SCHEMAS**

## DIMATEQ Guadeloupe

Rue Alfred Lumière Z.I. De Jarry  
97122 Baie-Mahault Guadeloupe

Tél:05.90.26.85.87

Fax:05.90.26.85.90

**DESSINE:** Gaza D.

**VERIFIE:**

**CABLE:**

**DATE DE CREATION:** 06.01.2014

**ENTREPRISE D'INSTALLATION**

## PRESTELC

Impasse les Palétuviers Imm. la Verderie  
Z.I. - 97122 Baie-Mahault

Tél:05.90.60.90.13

Fax:05.90.60.90.17

**NOM D'AFFAIRE**

## RECTORAT

## DE LA GUADELOUPE

## BÂT. 6,7 & 8 - TD R+1

### Schéma électrique

Page de garde

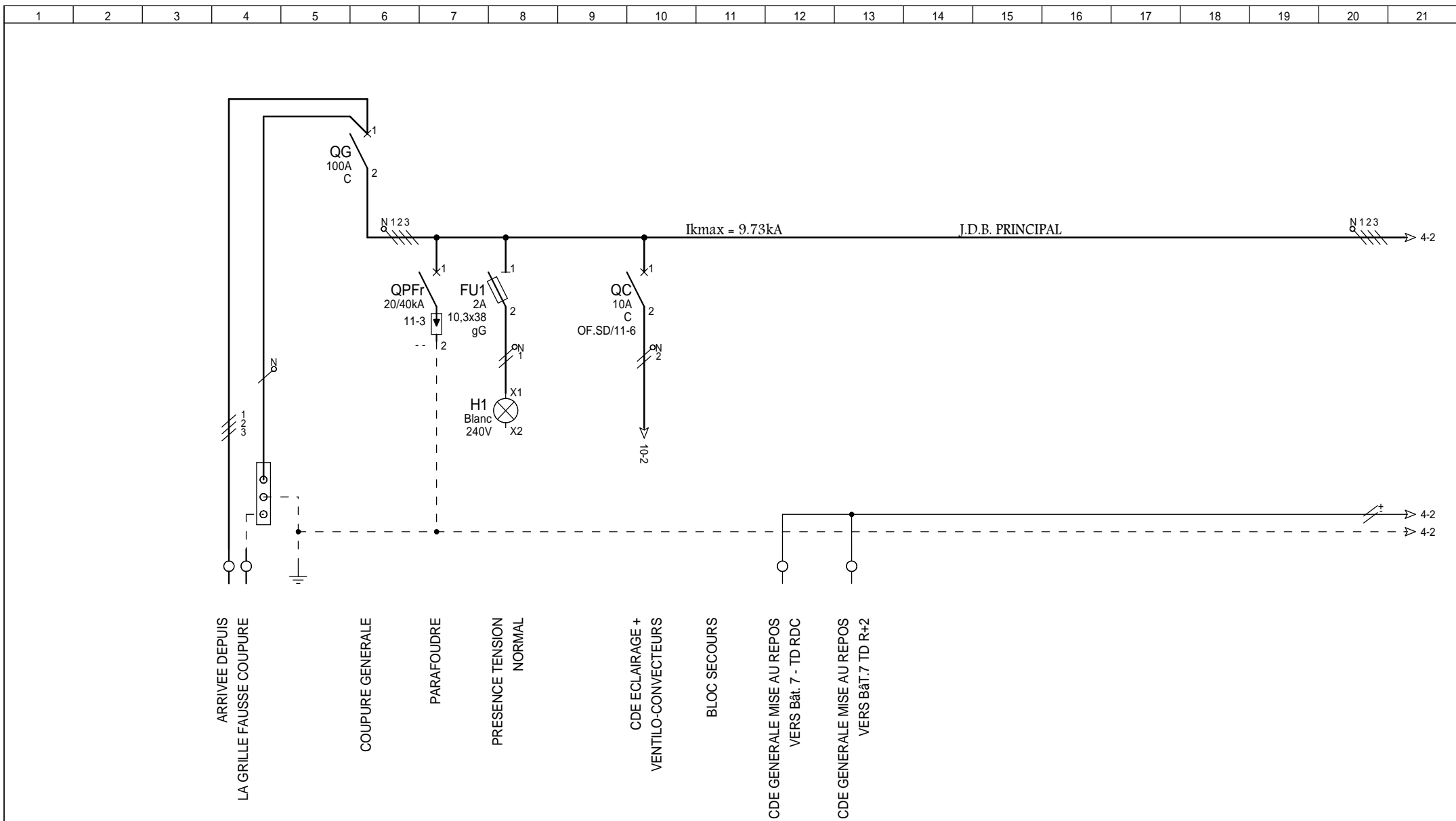
DOCUMENT N°:

1 / 20

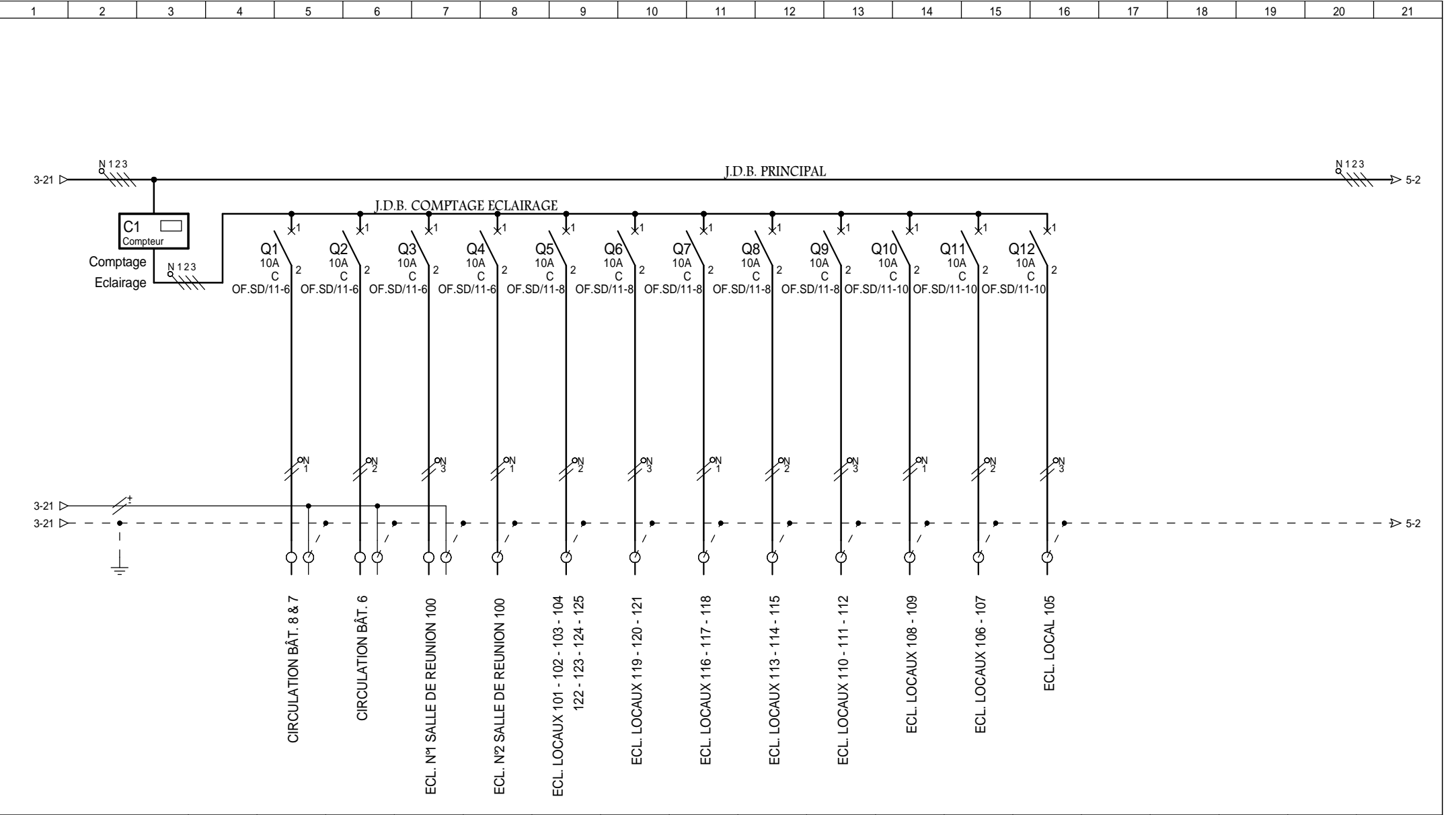
CE DOCUMENT EST NOTRE PROPRIETE. IL EST REMIS A TITRE CONFIDENTIEL.  
IL NE DOIT PAS ETRE REPRODUIT OU COMMUNIQUE A DES TIERS SANS NOTRE AUTORISATION ECRITE

Document réalisé avec SEE, logiciel du groupe IGE+XAO tel. (33) (0)5 62 74 36 36

[illegible][illegible]

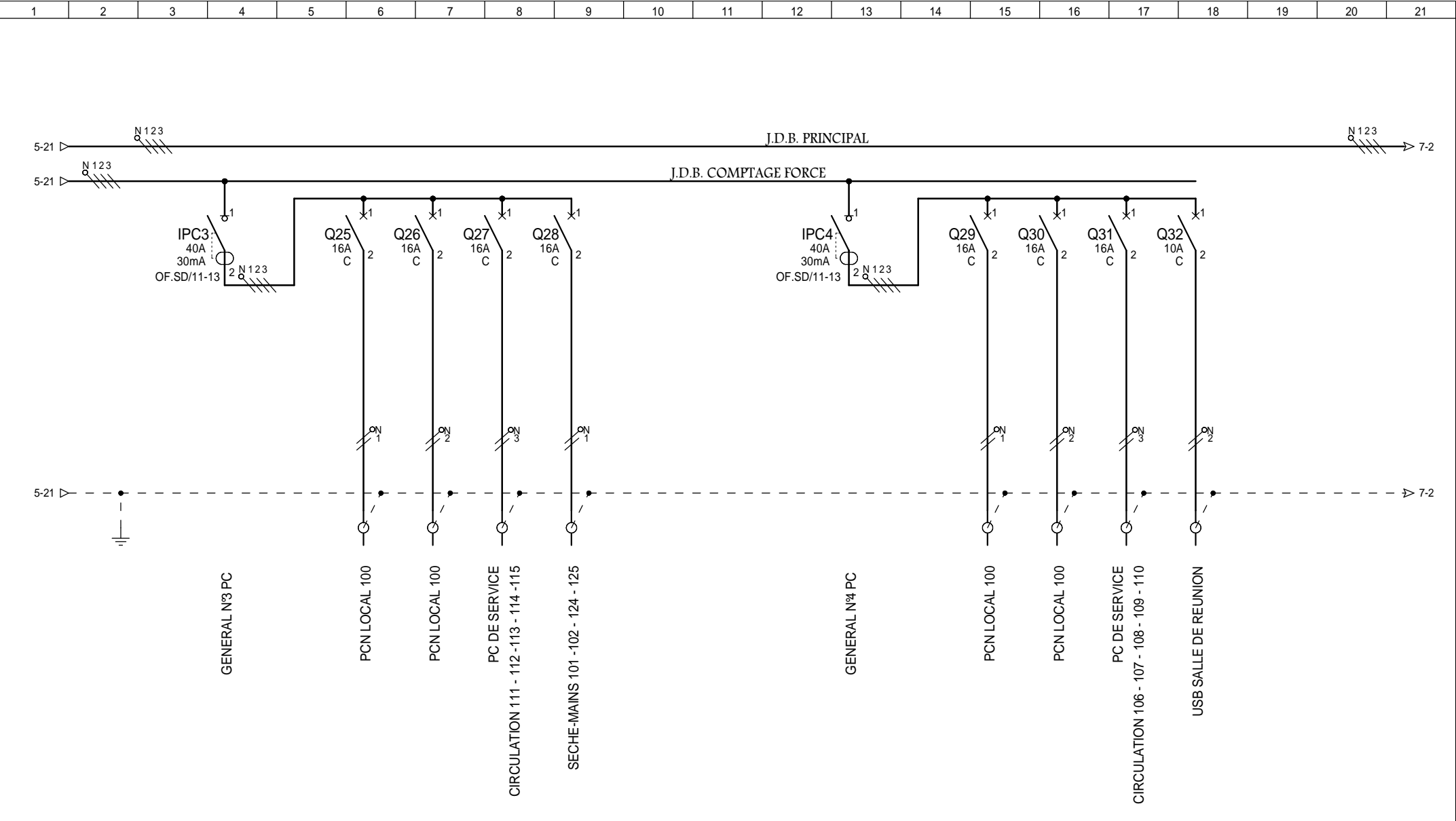


REPÈRE DE CÂBLE																		
REPÈRE DE FILS (tableau)					01 - 02		100 - 101		+ / -	+ / -								
PUISSANCE (KW)				26.33														
INTENSITÉ (A)				48														
TYPE D'APPAREIL				C120N	iQuickPRD	STI	DT40											
TYPE DE CÂBLE	U1000R2V																	
SECTION DE CÂBLE (mm²)	4 x 1 x 25²				.10²				2 x 1.5	2 x 1.5								
LONGUEUR (m)																		

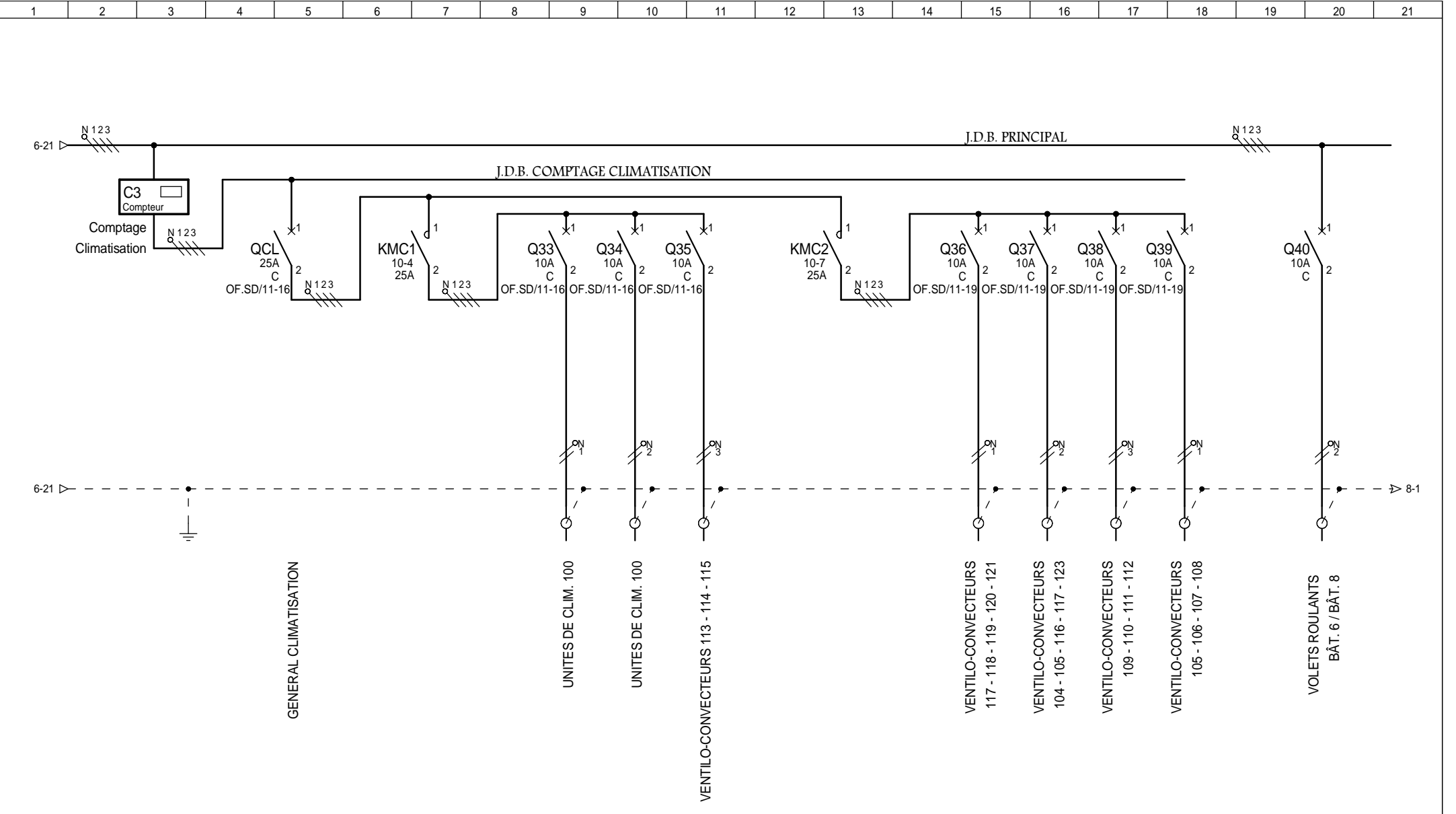


REPERE DE CABLES		Lu 01	Lu 03	Lu 05	Lu 06	Lu 07	Lu 08	Lu 09	Lu 10	Lu 11	Lu 12	Lu 13	Lu 14								
REPERE DE FILS (Tableau)		1	2	3	4	5	6	7	8	9	10	11	12								
PUISSANCE (KW)		1.344	1.024	0.585	0.585	0.541	0.780	0.845	0.780	0.910	0.650	0.650	0.520								
INTENSITE (A)		7.30	5.57	3.18	3.18	2.94	4.24	4.59	4.24	4.95	3.53	3.53	2.83								
TYPE D'APPAREIL		DT40	DT40	DT40	DT40	DT40	DT40	DT40	DT40	DT40	DT40	DT40	DT40								
TYPE DE CABLE		U1000R2V	U1000R2V	U1000R2V	U1000R2V	U1000R2V	U1000R2V	U1000R2V	U1000R2V	U1000R2V	U1000R2V	U1000R2V	U1000R2V								
SECTION DE CABLE (mm²)		5G1.5	5G1.5	5G1.5	3G1.5	3G1.5	3G1.5	3G1.5	3G1.5	3G1.5	3G1.5	3G1.5	3G1.5								
LONGUEUR (m)																					
RECTORAT DE LA GUADELOUPE BÂT. 6,7 & 8 - TD R+1	DIMATEQ Guadeloupe							PRESTELEC				Distribution Puissance				FOLIO 4					
	DESSINE PAR:																				
	DATE DE CREATION : 06.01.2014		A	17/08/2015	Mise à Jour	G.D.	Document n°:									◀ 3 5 ▶					
			INDICE	DATE	MODIFICATION	DES.															
																	Logiciel SEE v. 4019				

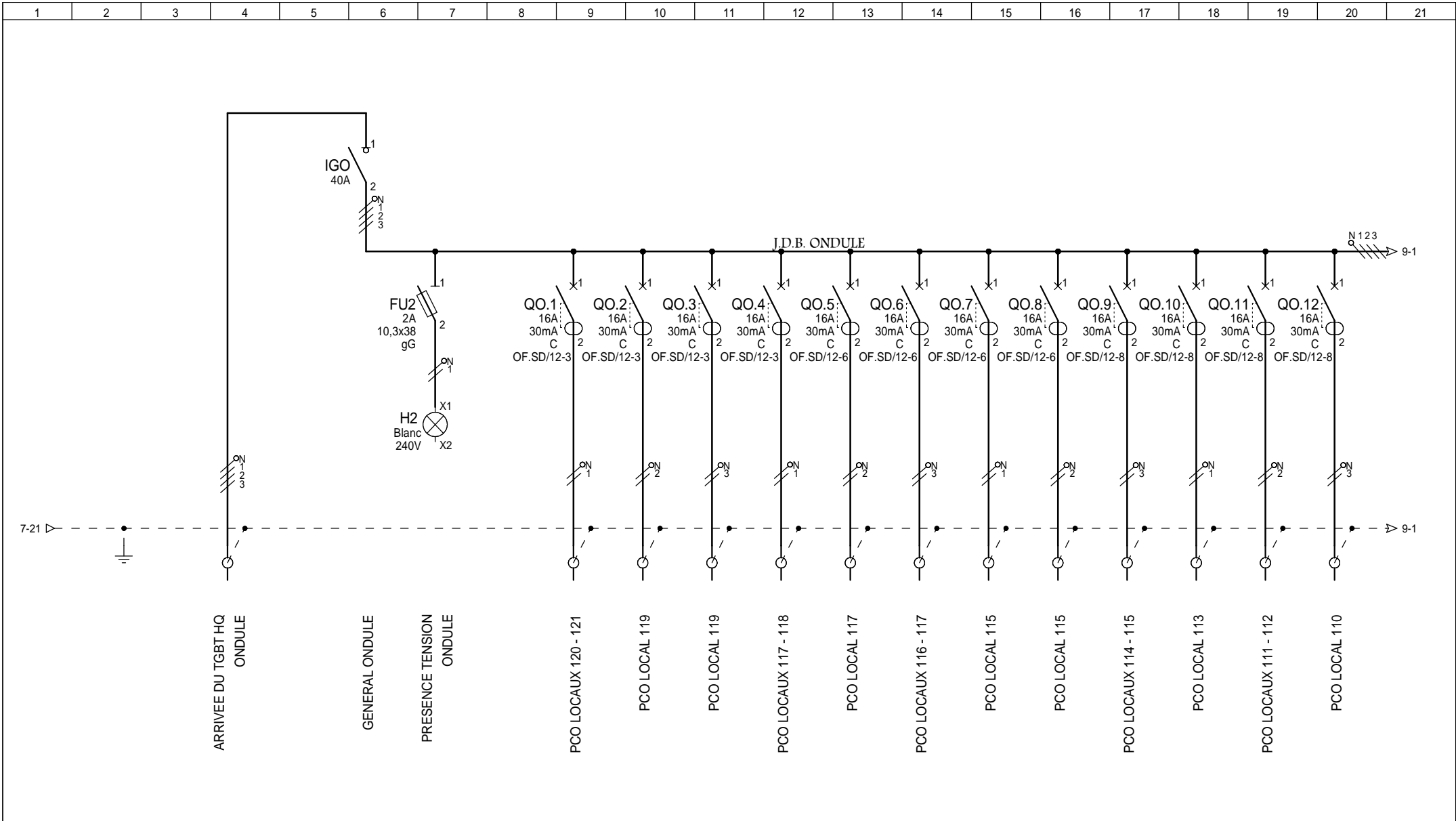




REPÈRE DE CABLES			PCN 11	PCN 13	PC 03	SM						PCN 12	PCN 14	PC 04			
REPÈRE DE FILS (Tableau)			25	26	27	28						29	30	31	32		
PUISSANCE (KW)	4.20		0.60	0.60	0.60	2.40				2.00		0.60	0.60	0.80			
INTENSITE (A)	7.6		3.26	3.26	3.26	13.04				3.6		3.26	3.26	4.35			
TYPE D'APPAREIL	iID		DT40	DT40	DT40	DT40				iID		DT40	DT40	DT40	DT40		
TYPE DE CABLE			U1000R2V	U1000R2V	U1000R2V	U1000R2V						U1000R2V	U1000R2V	U1000R2V	U1000R2V		
SECTION DE CABLE (mm²)			3G2.5	3G2.5	3G2.5	3G2.5						3G2.5	3G2.5	3G2.5	3G2.5		
LONGUEUR (m)																	

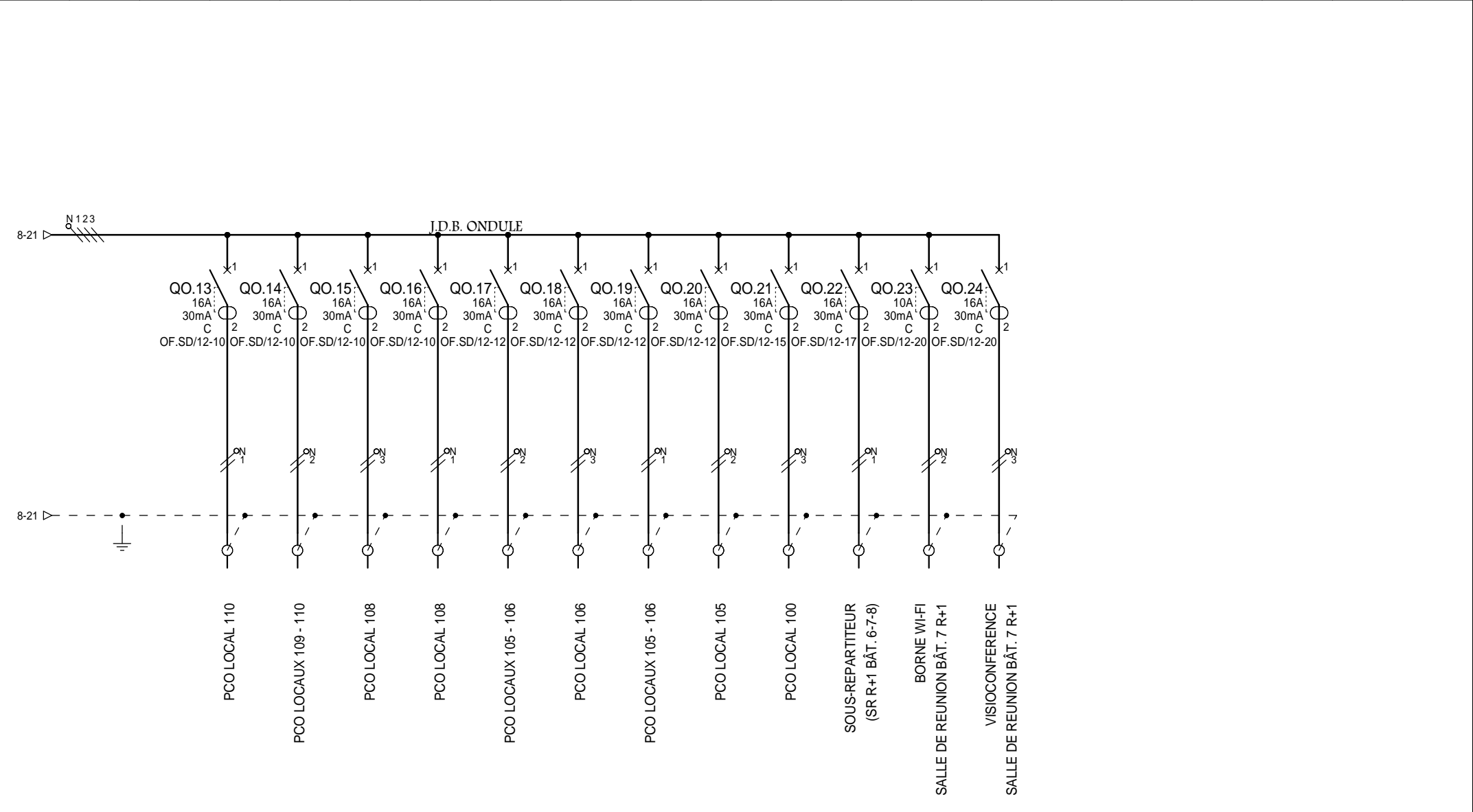


REPÈRE DE CABLES						F 01	F 02	VC 05				VC 01	VC 02	VC 03	VC 04		VR	
REPÈRE DE FILS (Tableau)						33	34	35				36	37	38	39		40	
PUISSANCE (KW)				1.51		0.194	0.194	0.135		0.99		0.270	0.225	0.225	0.270			
INTENSITE (A)				2.7		1.05	1.05	0.73		1.8		1.47	1.22	1.22	1.47		0.00	
TYPE D'APPAREIL		DT40				DT40	DT40	DT40				DT40	DT40	DT40	DT40		DT40	
TYPE DE CABLE						U1000R2V	U1000R2V	U1000R2V				U1000R2V	U1000R2V	U1000R2V	U1000R2V		U1000R2V	
SECTION DE CABLE (mm²)						3G1.5	3G1.5	3G1.5				3G1.5	3G1.5	3G1.5	3G1.5		3G1.5	
LONGUEUR (m)																		

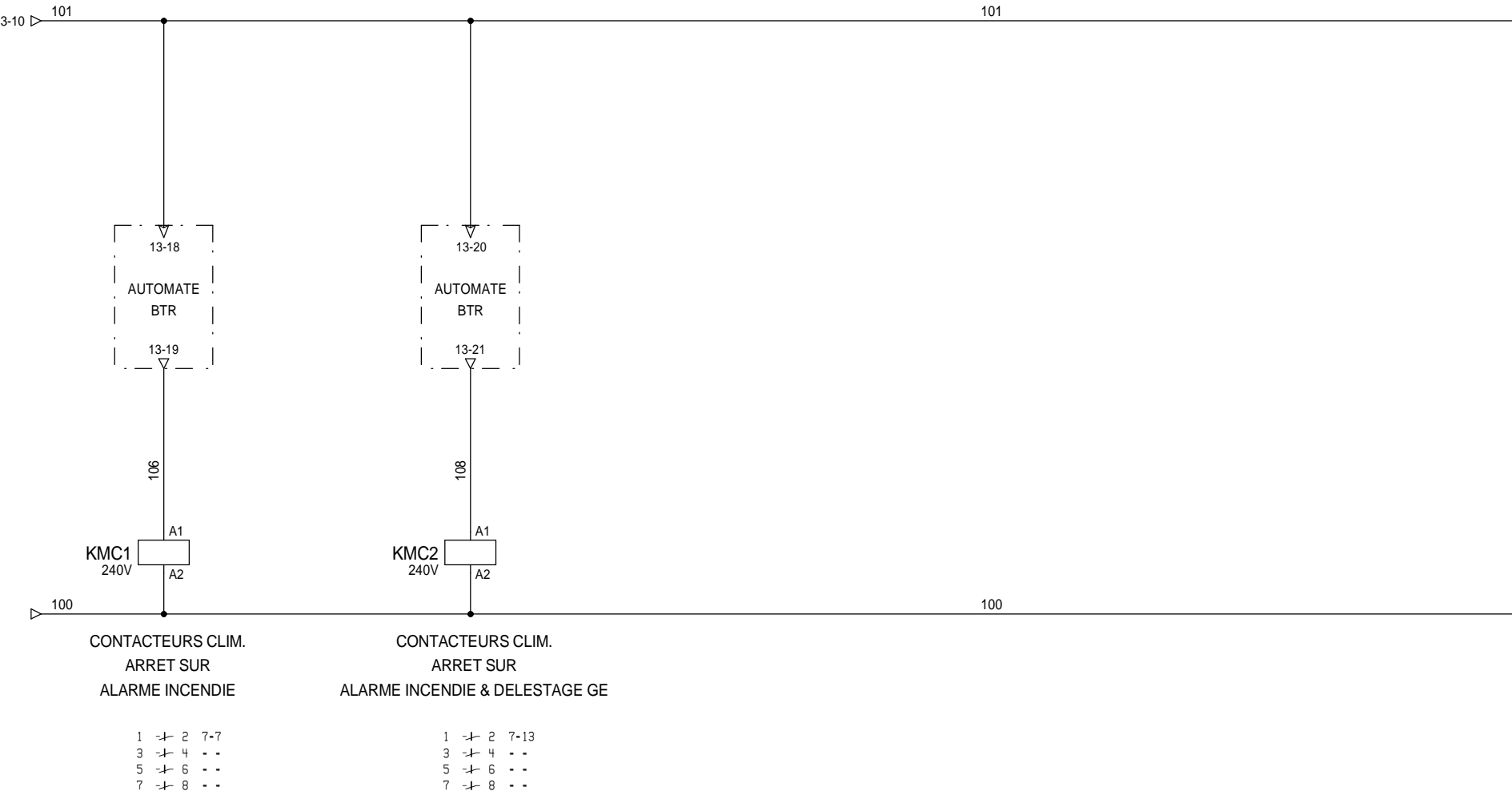


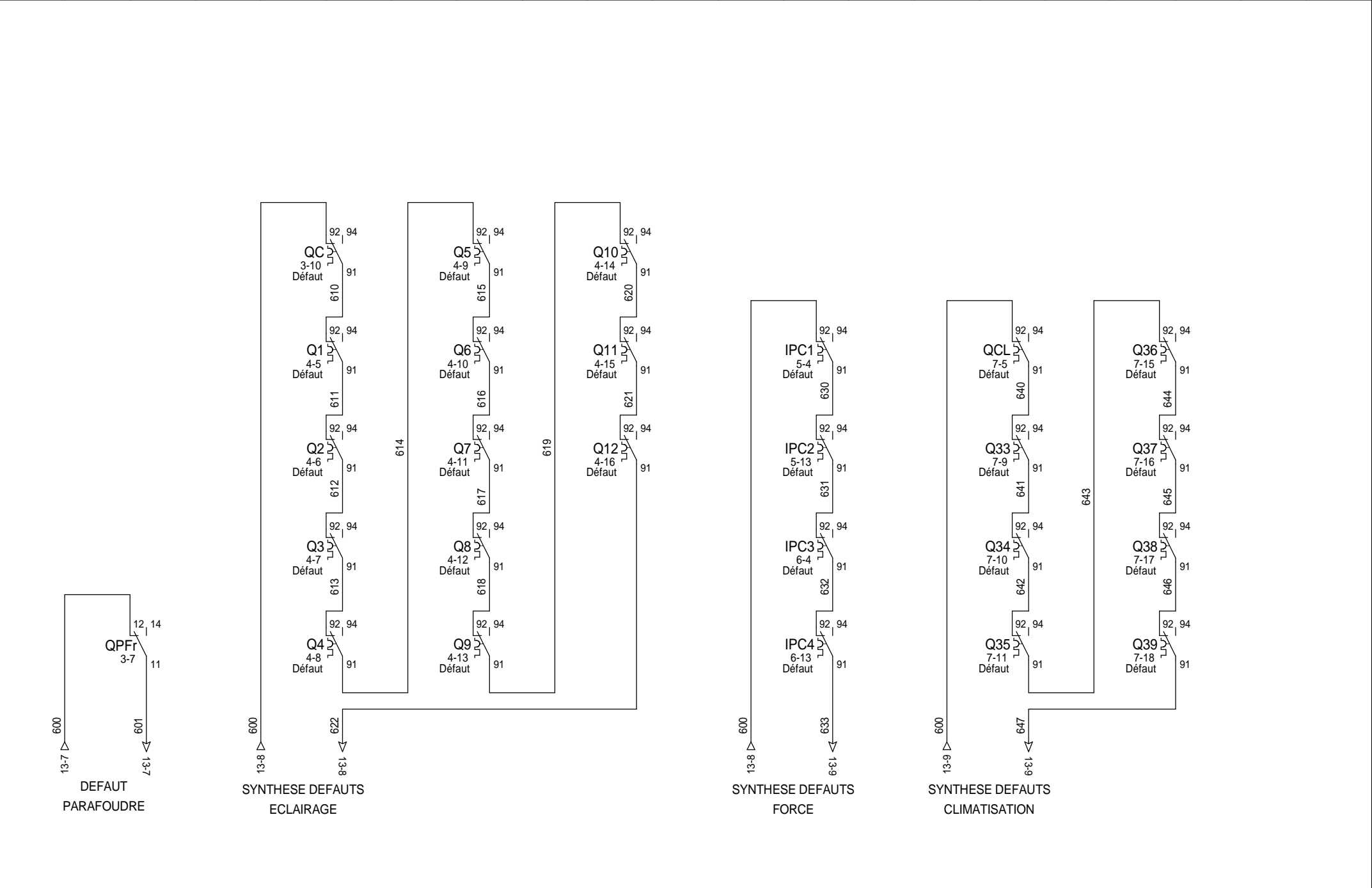
REPERE DE CABLES						PCO 01	PCO 02	PCO 03	PCO 04	PCO 05	PCO 06	PCO 07	PCO 08	PCO 09	PCO 10	PCO 11	PCO 12		
REPERE DE FILS (Tableau)	OND			03 - 04		ON1	ON2	ON3	ON4	ON5	ON6	ON7	ON8	ON9	ON10	ON11	ON12		
PUISSANCE (KW)			8.00			0.40	0.40	0.40	0.40	0.40	0.40	0.40	0.40	0.40	0.20	0.40	0.40		
INTENSITE (A)			14.43			2.17	2.17	2.17	2.17	2.17	2.17	2.17	2.17	2.17	1.09	2.17	2.17		
TYPE D'APPAREIL			iSW-NA	STI		DT40	DT40	DT40	DT40	DT40	DT40	DT40	DT40	DT40	DT40	DT40	DT40		
TYPE DE CABLE	U1000AR2V					U1000R2V	U1000R2V	U1000R2V	U1000R2V	U1000R2V	U1000R2V	U1000R2V	U1000R2V	U1000R2V	U1000R2V	U1000R2V	U1000R2V		
SECTION DE CABLE (mm²)	5G25					3G2.5	3G2.5	3G2.5	3G2.5	3G2.5	3G2.5	3G2.5	3G2.5	3G2.5	3G2.5	3G2.5	3G2.5		
LONGUEUR (m)																			
RECTORAT DE LA GUADELOUPE BÂT. 6,7 & 8 - TD R+1		DIMATEQ Guadeloupe							PRESTELEC				Distribution Puissance					FOLIO 8 ◀ 7 9 ▶ Logiciel SEE v. 4019	
		DESSINE PAR:		B	09/11/2015	Mise à Jour	G.D.												
		DATE DE CREATION : 06.01.2014		A	17/08/2015	Mise à Jour	G.D.	Document n°:											
		INDICE	DATE		MODIFICATION	DES.													

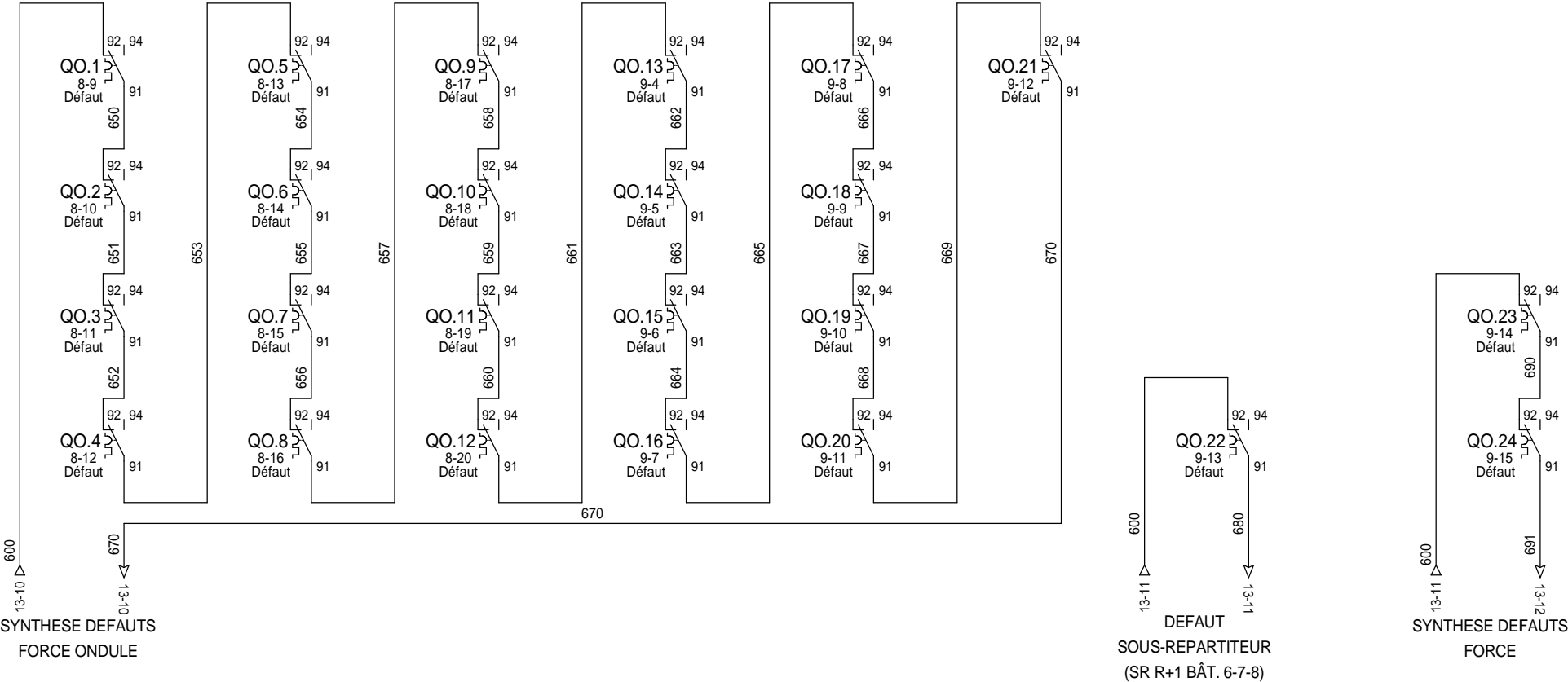


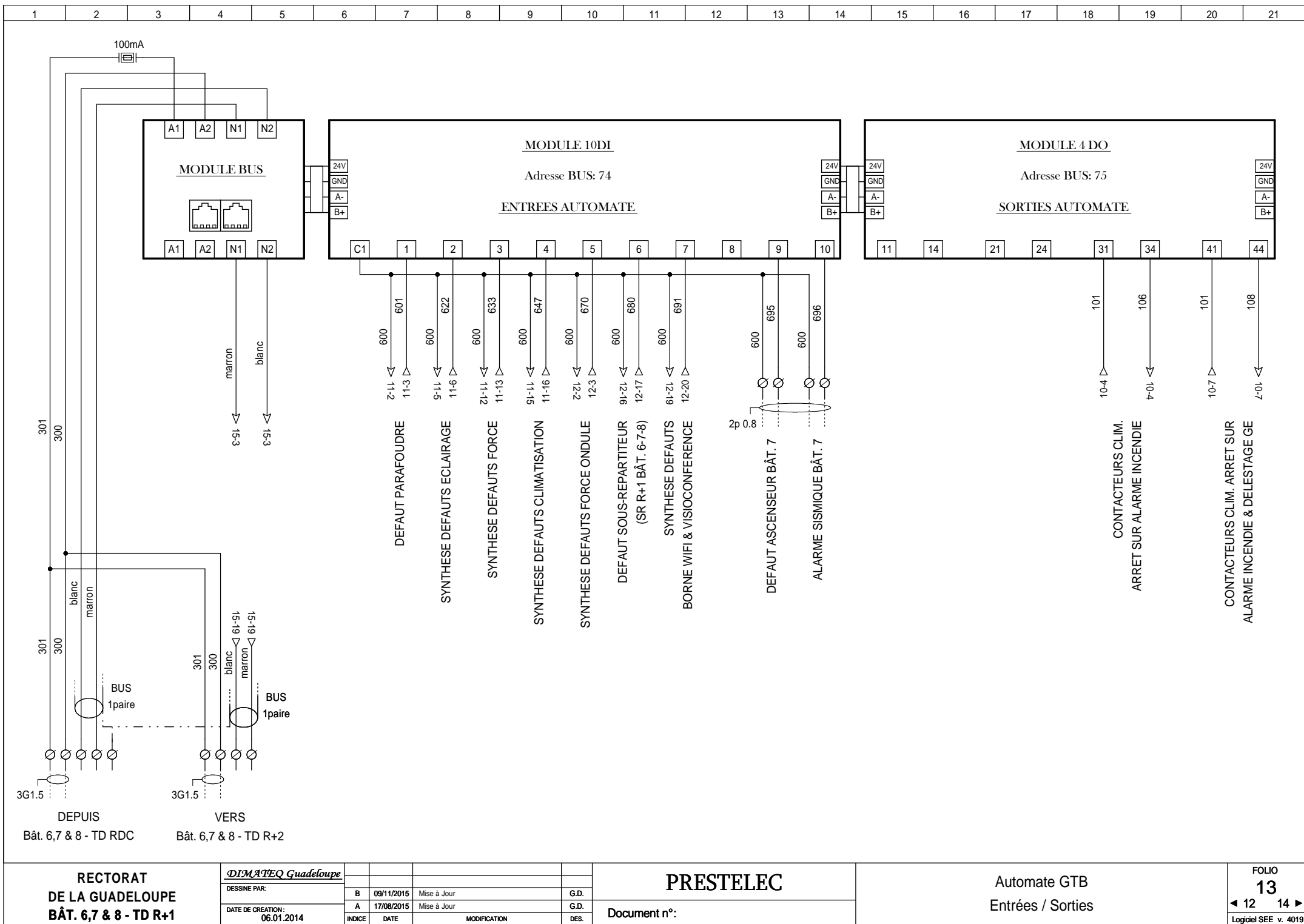


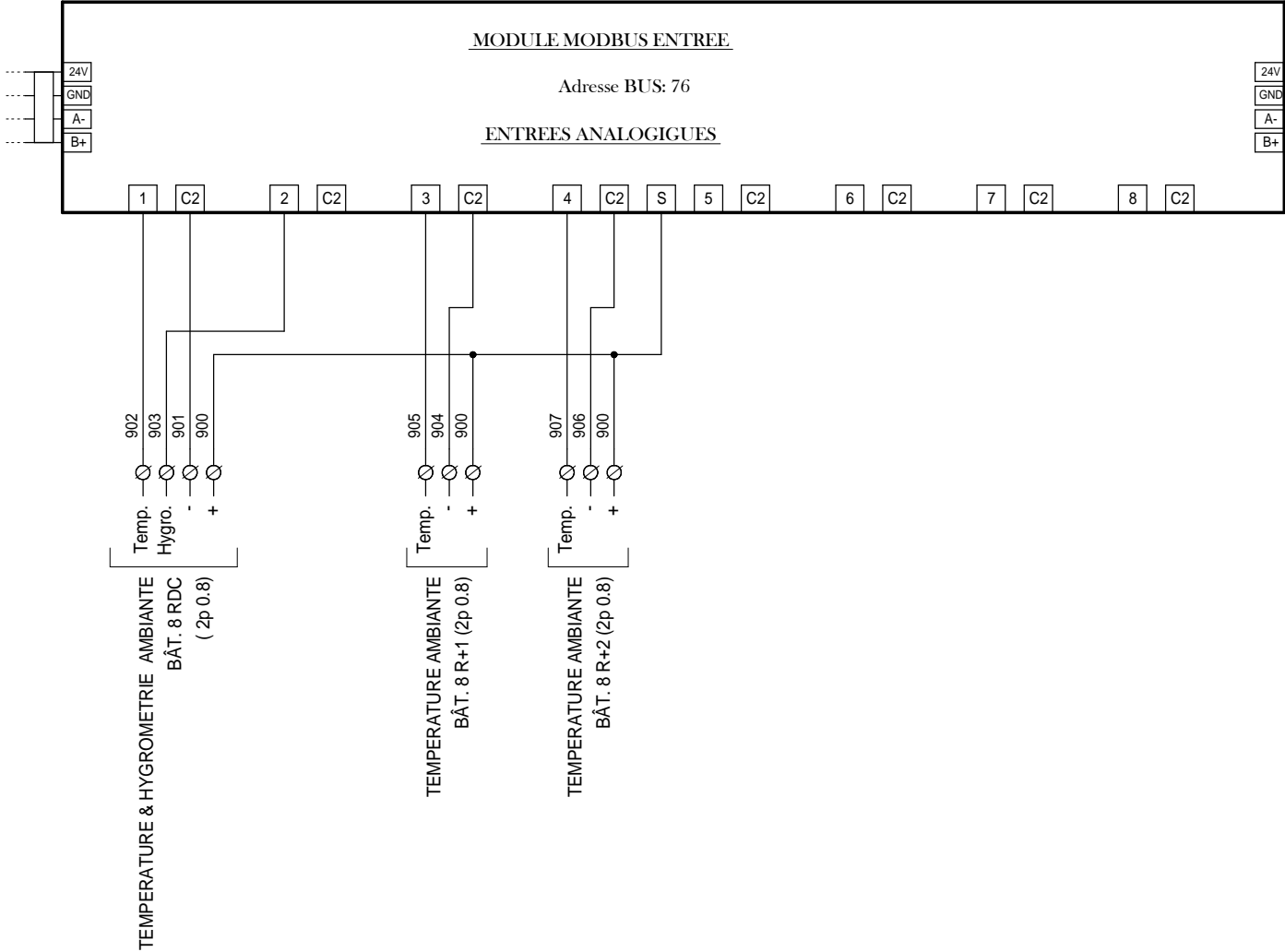
REPÈRE DE CABLES	PCO 05	PCO 06	PCO 07	PCO 05	PCO 06	PCO 07	PCO 05	PCO 06	PCO 07	Tél / Info							
REPÈRE DE FILS (Tableau)	ON13	ON14	ON15	ON16	ON17	ON18	ON19	ON20	ON21	ON22	ON23	ON24					
PUISSANCE (KW)	0.40	0.40	0.40	0.40	0.40	0.40	0.40	0.40	0.20								
INTENSITE (A)	2.17	2.17	2.17	2.17	2.17	2.17	2.17	2.17	1.09								
TYPE D'APPAREIL	DT40	DT40	DT40	DT40	DT40	DT40	DT40	DT40	DT40	DT40	DT40	DT40					
TYPE DE CABLE	U1000R2V	U1000R2V	U1000R2V	U1000R2V	U1000R2V	U1000R2V	U1000R2V	U1000R2V	U1000R2V	U1000R2V	U1000R2V	U1000R2V					
SECTION DE CABLE (mm²)	3G2.5	3G2.5	3G2.5	3G2.5	3G2.5	3G2.5	3G2.5	3G2.5	3G2.5	3G2.5	3G1.5	3G2.5					
LONGUEUR (m)																	

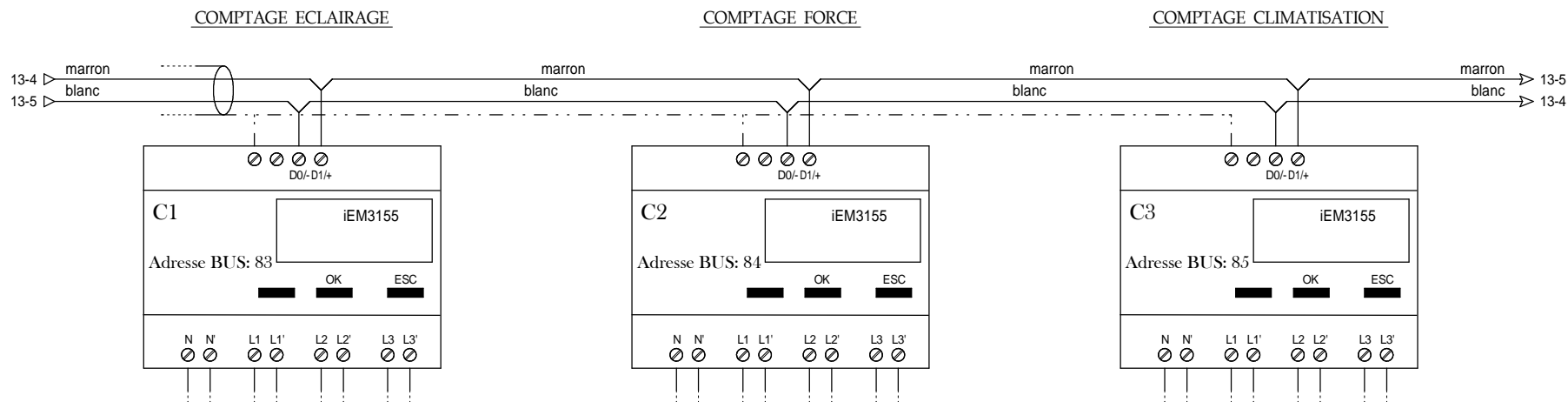












REPERE	FOLIO	DESIGNATION	REFERENCE	FABRICANT	QTE
C1	4	COMPTEUR D'ENERGIE MONOPHASES ET TRIPHASES, NORMES IEC 61557-12 ET IEC 6205	A9MEM3155	SCHNEIDER ELECTRIC	1
C2	5	COMPTEUR D'ENERGIE MONOPHASES ET TRIPHASES, NORMES IEC 61557-12 ET IEC 6205	A9MEM3155	SCHNEIDER ELECTRIC	1
C3	7	COMPTEUR D'ENERGIE MONOPHASES ET TRIPHASES, NORMES IEC 61557-12 ET IEC 6205	A9MEM3155	SCHNEIDER ELECTRIC	1
FU1	3	SECTIONNEUR FUSIBLE A TIROIR STI UNI + N 500V	15646	SCHNEIDER ELECTRIC	1
FU2	8	SECTIONNEUR FUSIBLE A TIROIR STI UNI + N 500V	15646	SCHNEIDER ELECTRIC	1
H1	3	VOYANT LUMINEUX	XB4BVM1	SCHNEIDER ELECTRIC	1
H2	8	VOYANT LUMINEUX	XB4BVM1	SCHNEIDER ELECTRIC	1
IGO	8	INTERRUPTEUR-SECTIONNEUR 3P+N 40A	A9S70740	SCHNEIDER ELECTRIC	1
IPC1	5	CONTACT AUXILIAIRE iSD	A9A26927	SCHNEIDER ELECTRIC	1
IPC1	5	INTERRUPTEUR DIFFERENTIEL iID TYPE AC 415VAC 4P 40A 30mA	A9R11440	SCHNEIDER ELECTRIC	1
IPC2	5	CONTACT AUXILIAIRE iSD	A9A26927	SCHNEIDER ELECTRIC	1
IPC2	5	INTERRUPTEUR DIFFERENTIEL iID TYPE AC 415VAC 4P 40A 30mA	A9R11440	SCHNEIDER ELECTRIC	1
IPC3	6	CONTACT AUXILIAIRE iSD	A9A26927	SCHNEIDER ELECTRIC	1
IPC3	6	INTERRUPTEUR DIFFERENTIEL iID TYPE AC 415VAC 4P 40A 30mA	A9R11440	SCHNEIDER ELECTRIC	1
IPC4	6	CONTACT AUXILIAIRE iSD	A9A26927	SCHNEIDER ELECTRIC	1
IPC4	6	INTERRUPTEUR DIFFERENTIEL iID TYPE AC 415VAC 4P 40A 30mA	A9R11440	SCHNEIDER ELECTRIC	1
KMC1	10	CONTACTEUR ICT TETRA 4NO 25A 220-240V 50Hz	A9C24834	SCHNEIDER ELECTRIC	1
KMC2	10	CONTACTEUR ICT TETRA 4NO 25A 220-240V 50Hz	A9C24834	SCHNEIDER ELECTRIC	1
Q1	4	DISJONCTEUR DT40 1P+N 10A 6kA COURBE C	A9N21024	SCHNEIDER ELECTRIC	1
Q1	4	CONTACT AUXILIAIRE SD	A9N26927	SCHNEIDER ELECTRIC	1
Q2	4	DISJONCTEUR DT40 1P+N 10A 6kA COURBE C	A9N21024	SCHNEIDER ELECTRIC	1
Q2	4	CONTACT AUXILIAIRE SD	A9N26927	SCHNEIDER ELECTRIC	1
Q3	4	DISJONCTEUR DT40 1P+N 10A 6kA COURBE C	A9N21024	SCHNEIDER ELECTRIC	1
Q3	4	CONTACT AUXILIAIRE SD	A9N26927	SCHNEIDER ELECTRIC	1
Q4	4	DISJONCTEUR DT40 1P+N 10A 6kA COURBE C	A9N21024	SCHNEIDER ELECTRIC	1
Q4	4	CONTACT AUXILIAIRE SD	A9N26927	SCHNEIDER ELECTRIC	1
Q5	4	DISJONCTEUR DT40 1P+N 10A 6kA COURBE C	A9N21024	SCHNEIDER ELECTRIC	1
Q5	4	CONTACT AUXILIAIRE SD	A9N26927	SCHNEIDER ELECTRIC	1
Q6	4	DISJONCTEUR DT40 1P+N 10A 6kA COURBE C	A9N21024	SCHNEIDER ELECTRIC	1
Q6	4	CONTACT AUXILIAIRE SD	A9N26927	SCHNEIDER ELECTRIC	1
Q7	4	DISJONCTEUR DT40 1P+N 10A 6kA COURBE C	A9N21024	SCHNEIDER ELECTRIC	1
Q7	4	CONTACT AUXILIAIRE SD	A9N26927	SCHNEIDER ELECTRIC	1
Q8	4	DISJONCTEUR DT40 1P+N 10A 6kA COURBE C	A9N21024	SCHNEIDER ELECTRIC	1



REPERE	FOLIO	DESIGNATION	REFERENCE	FABRICANT	QTE
Q8	4	CONTACT AUXILIAIRE SD	A9N26927	SCHNEIDER ELECTRIC	1
Q9	4	DISJONCTEUR DT40 1P+N 10A 6kA COURBE C	A9N21024	SCHNEIDER ELECTRIC	1
Q9	4	CONTACT AUXILIAIRE SD	A9N26927	SCHNEIDER ELECTRIC	1
Q10	4	DISJONCTEUR DT40 1P+N 10A 6kA COURBE C	A9N21024	SCHNEIDER ELECTRIC	1
Q10	4	CONTACT AUXILIAIRE SD	A9N26927	SCHNEIDER ELECTRIC	1
Q11	4	DISJONCTEUR DT40 1P+N 10A 6kA COURBE C	A9N21024	SCHNEIDER ELECTRIC	1
Q11	4	CONTACT AUXILIAIRE SD	A9N26927	SCHNEIDER ELECTRIC	1
Q12	4	DISJONCTEUR DT40 1P+N 10A 6kA COURBE C	A9N21024	SCHNEIDER ELECTRIC	1
Q12	4	CONTACT AUXILIAIRE SD	A9N26927	SCHNEIDER ELECTRIC	1
Q13	5	DISJONCTEUR DT40 1P+N 16A 6kA, COURBE C	A9N21025	SCHNEIDER ELECTRIC	1
Q14	5	DISJONCTEUR DT40 1P+N 16A 6kA, COURBE C	A9N21025	SCHNEIDER ELECTRIC	1
Q15	5	DISJONCTEUR DT40 1P+N 16A 6kA, COURBE C	A9N21025	SCHNEIDER ELECTRIC	1
Q16	5	DISJONCTEUR DT40 1P+N 16A 6kA, COURBE C	A9N21025	SCHNEIDER ELECTRIC	1
Q17	5	DISJONCTEUR DT40 1P+N 16A 6kA, COURBE C	A9N21025	SCHNEIDER ELECTRIC	1
Q18	5	DISJONCTEUR DT40 1P+N 16A 6kA, COURBE C	A9N21025	SCHNEIDER ELECTRIC	1
Q19	5	DISJONCTEUR DT40 1P+N 16A 6kA, COURBE C	A9N21025	SCHNEIDER ELECTRIC	1
Q20	5	DISJONCTEUR DT40 1P+N 16A 6kA, COURBE C	A9N21025	SCHNEIDER ELECTRIC	1
Q21	5	DISJONCTEUR DT40 1P+N 16A 6kA, COURBE C	A9N21025	SCHNEIDER ELECTRIC	1
Q22	5	DISJONCTEUR DT40 1P+N 16A 6kA, COURBE C	A9N21025	SCHNEIDER ELECTRIC	1
Q23	5	DISJONCTEUR DT40 1P+N 16A 6kA, COURBE C	A9N21025	SCHNEIDER ELECTRIC	1
Q24	5	DISJONCTEUR DT40 1P+N 16A 6kA, COURBE C	A9N21025	SCHNEIDER ELECTRIC	1
Q25	6	DISJONCTEUR DT40 1P+N 16A 6kA, COURBE C	A9N21025	SCHNEIDER ELECTRIC	1
Q26	6	DISJONCTEUR DT40 1P+N 16A 6kA, COURBE C	A9N21025	SCHNEIDER ELECTRIC	1
Q27	6	DISJONCTEUR DT40 1P+N 16A 6kA, COURBE C	A9N21025	SCHNEIDER ELECTRIC	1
Q28	6	DISJONCTEUR DT40 1P+N 16A 6kA, COURBE C	A9N21025	SCHNEIDER ELECTRIC	1
Q29	6	DISJONCTEUR DT40 1P+N 16A 6kA, COURBE C	A9N21025	SCHNEIDER ELECTRIC	1
Q30	6	DISJONCTEUR DT40 1P+N 16A 6kA, COURBE C	A9N21025	SCHNEIDER ELECTRIC	1
Q31	6	DISJONCTEUR DT40 1P+N 16A 6kA, COURBE C	A9N21025	SCHNEIDER ELECTRIC	1
Q32	6	DISJONCTEUR DT40 1P+N 10A 6kA COURBE C	A9N21024	SCHNEIDER ELECTRIC	1
Q33	7	DISJONCTEUR DT40 1P+N 10A 6kA COURBE C	A9N21024	SCHNEIDER ELECTRIC	1
Q33	7	CONTACT AUXILIAIRE SD	A9N26927	SCHNEIDER ELECTRIC	1
Q34	7	DISJONCTEUR DT40 1P+N 10A 6kA COURBE C	A9N21024	SCHNEIDER ELECTRIC	1
Q34	7	CONTACT AUXILIAIRE SD	A9N26927	SCHNEIDER ELECTRIC	1

REPERE	FOLIO	DESIGNATION	REFERENCE	FABRICANT	QTE
Q35	7	DISJONCTEUR DT40 1P+N 10A 6kA COURBE C	A9N21024	SCHNEIDER ELECTRIC	1
Q35	7	CONTACT AUXILIAIRE SD	A9N26927	SCHNEIDER ELECTRIC	1
Q36	7	DISJONCTEUR DT40 1P+N 10A 6kA COURBE C	A9N21024	SCHNEIDER ELECTRIC	1
Q36	7	CONTACT AUXILIAIRE SD	A9N26927	SCHNEIDER ELECTRIC	1
Q37	7	DISJONCTEUR DT40 1P+N 10A 6kA COURBE C	A9N21024	SCHNEIDER ELECTRIC	1
Q37	7	CONTACT AUXILIAIRE SD	A9N26927	SCHNEIDER ELECTRIC	1
Q38	7	DISJONCTEUR DT40 1P+N 10A 6kA COURBE C	A9N21024	SCHNEIDER ELECTRIC	1
Q38	7	CONTACT AUXILIAIRE SD	A9N26927	SCHNEIDER ELECTRIC	1
Q39	7	DISJONCTEUR DT40 1P+N 10A 6kA COURBE C	A9N21024	SCHNEIDER ELECTRIC	1
Q39	7	CONTACT AUXILIAIRE SD	A9N26927	SCHNEIDER ELECTRIC	1
Q40	7	DISJONCTEUR DT40 1P+N 10A 6kA COURBE C	A9N21024	SCHNEIDER ELECTRIC	1
QC	3	DISJONCTEUR DT40 1P+N 10A 6kA COURBE C	A9N21024	SCHNEIDER ELECTRIC	1
QC	3	CONTACT AUXILIAIRE SD	A9N26927	SCHNEIDER ELECTRIC	1
QCL	7	DISJONCTEUR DT40 3P+N 25A 6kA COURBE C	A9N21067	SCHNEIDER ELECTRIC	1
QCL	7	CONTACT AUXILIAIRE SD	A9N26927	SCHNEIDER ELECTRIC	1
QG	3	DISJONCTEUR C120N TETRA 100A COURBE C	A9N18375	SCHNEIDER ELECTRIC	1
QO.1	8	CONTACT AUXILIAIRE iSD	A9A26927	SCHNEIDER ELECTRIC	1
QO.1	8	DISJONCTEUR DT40 1P+N 16A 6kA, COURBE C	A9N21025	SCHNEIDER ELECTRIC	1
QO.1	8	BLOC VIGI DT40 1P+N CLASSE AC 25A 30mA 230VAC	A9N21450	SCHNEIDER ELECTRIC	1
QO.2	8	CONTACT AUXILIAIRE iSD	A9A26927	SCHNEIDER ELECTRIC	1
QO.2	8	DISJONCTEUR DT40 1P+N 16A 6kA, COURBE C	A9N21025	SCHNEIDER ELECTRIC	1
QO.2	8	BLOC VIGI DT40 1P+N CLASSE AC 25A 30mA 230VAC	A9N21450	SCHNEIDER ELECTRIC	1
QO.3	8	CONTACT AUXILIAIRE iSD	A9A26927	SCHNEIDER ELECTRIC	1
QO.3	8	DISJONCTEUR DT40 1P+N 16A 6kA, COURBE C	A9N21025	SCHNEIDER ELECTRIC	1
QO.3	8	BLOC VIGI DT40 1P+N CLASSE AC 25A 30mA 230VAC	A9N21450	SCHNEIDER ELECTRIC	1
QO.4	8	CONTACT AUXILIAIRE iSD	A9A26927	SCHNEIDER ELECTRIC	1
QO.4	8	DISJONCTEUR DT40 1P+N 16A 6kA, COURBE C	A9N21025	SCHNEIDER ELECTRIC	1
QO.4	8	BLOC VIGI DT40 1P+N CLASSE AC 25A 30mA 230VAC	A9N21450	SCHNEIDER ELECTRIC	1
QO.5	8	CONTACT AUXILIAIRE iSD	A9A26927	SCHNEIDER ELECTRIC	1
QO.5	8	DISJONCTEUR DT40 1P+N 16A 6kA, COURBE C	A9N21025	SCHNEIDER ELECTRIC	1
QO.5	8	BLOC VIGI DT40 1P+N CLASSE AC 25A 30mA 230VAC	A9N21450	SCHNEIDER ELECTRIC	1
QO.6	8	CONTACT AUXILIAIRE iSD	A9A26927	SCHNEIDER ELECTRIC	1
QO.6	8	DISJONCTEUR DT40 1P+N 16A 6kA, COURBE C	A9N21025	SCHNEIDER ELECTRIC	1

123456789101112131415161718192021

REPERE	FOLIO	DESIGNATION	REFERENCE	FABRICANT	QTE
QO.6	8	BLOC VIGI DT40 1P+N CLASSE AC 25A 30mA 230VAC	A9N21450	SCHNEIDER ELECTRIC	1
QO.7	8	CONTACT AUXILIAIRE iSD	A9A26927	SCHNEIDER ELECTRIC	1
QO.7	8	DISJONCTEUR DT40 1P+N 16A 6kA, COURBE C	A9N21025	SCHNEIDER ELECTRIC	1
QO.7	8	BLOC VIGI DT40 1P+N CLASSE AC 25A 30mA 230VAC	A9N21450	SCHNEIDER ELECTRIC	1
QO.8	8	CONTACT AUXILIAIRE iSD	A9A26927	SCHNEIDER ELECTRIC	1
QO.8	8	DISJONCTEUR DT40 1P+N 16A 6kA, COURBE C	A9N21025	SCHNEIDER ELECTRIC	1
QO.8	8	BLOC VIGI DT40 1P+N CLASSE AC 25A 30mA 230VAC	A9N21450	SCHNEIDER ELECTRIC	1
QO.9	8	CONTACT AUXILIAIRE iSD	A9A26927	SCHNEIDER ELECTRIC	1
QO.9	8	DISJONCTEUR DT40 1P+N 16A 6kA, COURBE C	A9N21025	SCHNEIDER ELECTRIC	1
QO.9	8	BLOC VIGI DT40 1P+N CLASSE AC 25A 30mA 230VAC	A9N21450	SCHNEIDER ELECTRIC	1
QO.10	8	CONTACT AUXILIAIRE iSD	A9A26927	SCHNEIDER ELECTRIC	1
QO.10	8	DISJONCTEUR DT40 1P+N 16A 6kA, COURBE C	A9N21025	SCHNEIDER ELECTRIC	1
QO.10	8	BLOC VIGI DT40 1P+N CLASSE AC 25A 30mA 230VAC	A9N21450	SCHNEIDER ELECTRIC	1
QO.11	8	CONTACT AUXILIAIRE iSD	A9A26927	SCHNEIDER ELECTRIC	1
QO.11	8	DISJONCTEUR DT40 1P+N 16A 6kA, COURBE C	A9N21025	SCHNEIDER ELECTRIC	1
QO.11	8	BLOC VIGI DT40 1P+N CLASSE AC 25A 30mA 230VAC	A9N21450	SCHNEIDER ELECTRIC	1
QO.12	8	CONTACT AUXILIAIRE iSD	A9A26927	SCHNEIDER ELECTRIC	1
QO.12	8	DISJONCTEUR DT40 1P+N 16A 6kA, COURBE C	A9N21025	SCHNEIDER ELECTRIC	1
QO.12	8	BLOC VIGI DT40 1P+N CLASSE AC 25A 30mA 230VAC	A9N21450	SCHNEIDER ELECTRIC	1
QO.13	9	CONTACT AUXILIAIRE iSD	A9A26927	SCHNEIDER ELECTRIC	1
QO.13	9	DISJONCTEUR DT40 1P+N 16A 6kA, COURBE C	A9N21025	SCHNEIDER ELECTRIC	1
QO.13	9	BLOC VIGI DT40 1P+N CLASSE AC 25A 30mA 230VAC	A9N21450	SCHNEIDER ELECTRIC	1
QO.14	9	CONTACT AUXILIAIRE iSD	A9A26927	SCHNEIDER ELECTRIC	1
QO.14	9	DISJONCTEUR DT40 1P+N 16A 6kA, COURBE C	A9N21025	SCHNEIDER ELECTRIC	1
QO.14	9	BLOC VIGI DT40 1P+N CLASSE AC 25A 30mA 230VAC	A9N21450	SCHNEIDER ELECTRIC	1
QO.15	9	CONTACT AUXILIAIRE iSD	A9A26927	SCHNEIDER ELECTRIC	1
QO.15	9	DISJONCTEUR DT40 1P+N 16A 6kA, COURBE C	A9N21025	SCHNEIDER ELECTRIC	1
QO.15	9	BLOC VIGI DT40 1P+N CLASSE AC 25A 30mA 230VAC	A9N21450	SCHNEIDER ELECTRIC	1
QO.16	9	CONTACT AUXILIAIRE iSD	A9A26927	SCHNEIDER ELECTRIC	1
QO.16	9	DISJONCTEUR DT40 1P+N 16A 6kA, COURBE C	A9N21025	SCHNEIDER ELECTRIC	1
QO.16	9	BLOC VIGI DT40 1P+N CLASSE AC 25A 30mA 230VAC	A9N21450	SCHNEIDER ELECTRIC	1
QO.17	9	CONTACT AUXILIAIRE iSD	A9A26927	SCHNEIDER ELECTRIC	1
QO.17	9	DISJONCTEUR DT40 1P+N 16A 6kA, COURBE C	A9N21025	SCHNEIDER ELECTRIC	1

RECTORAT  
DE LA GUADELOUPE  
BÂT. 6,7 & 8 - TD R+1

DIMATEQ Guadeloupe

DESSINE PAR:

DATE DE CREATION :  
06.01.2014

A

17/08/2015

Mise à Jour

G.D.

INDICE

DATE

MODIFICATION

DES.

PRESTELEC

Document n°:

Nomenclature (Rep\_Folio\_Libelle\_Ref\_Fab)

FOLIO  
19

◀ 18 20 ▶

Logiciel SEE v. 4019

[illegible]